

Prüfungsausschuss
 Der Prüfungsausschuss hat am 11.07.2023 die Bauantragunterlagen geprüft und ist der Meinung, dass der Bauantrag den Anforderungen des Bauordnungsplans Nr. 10 entspricht. Er empfiehlt die Genehmigung des Bauantrags.

Verfahrensverfahren
 Der Bauantrag wurde am 11.07.2023 genehmigt. Die Genehmigung ist für die Dauer von 10 Jahren gültig.

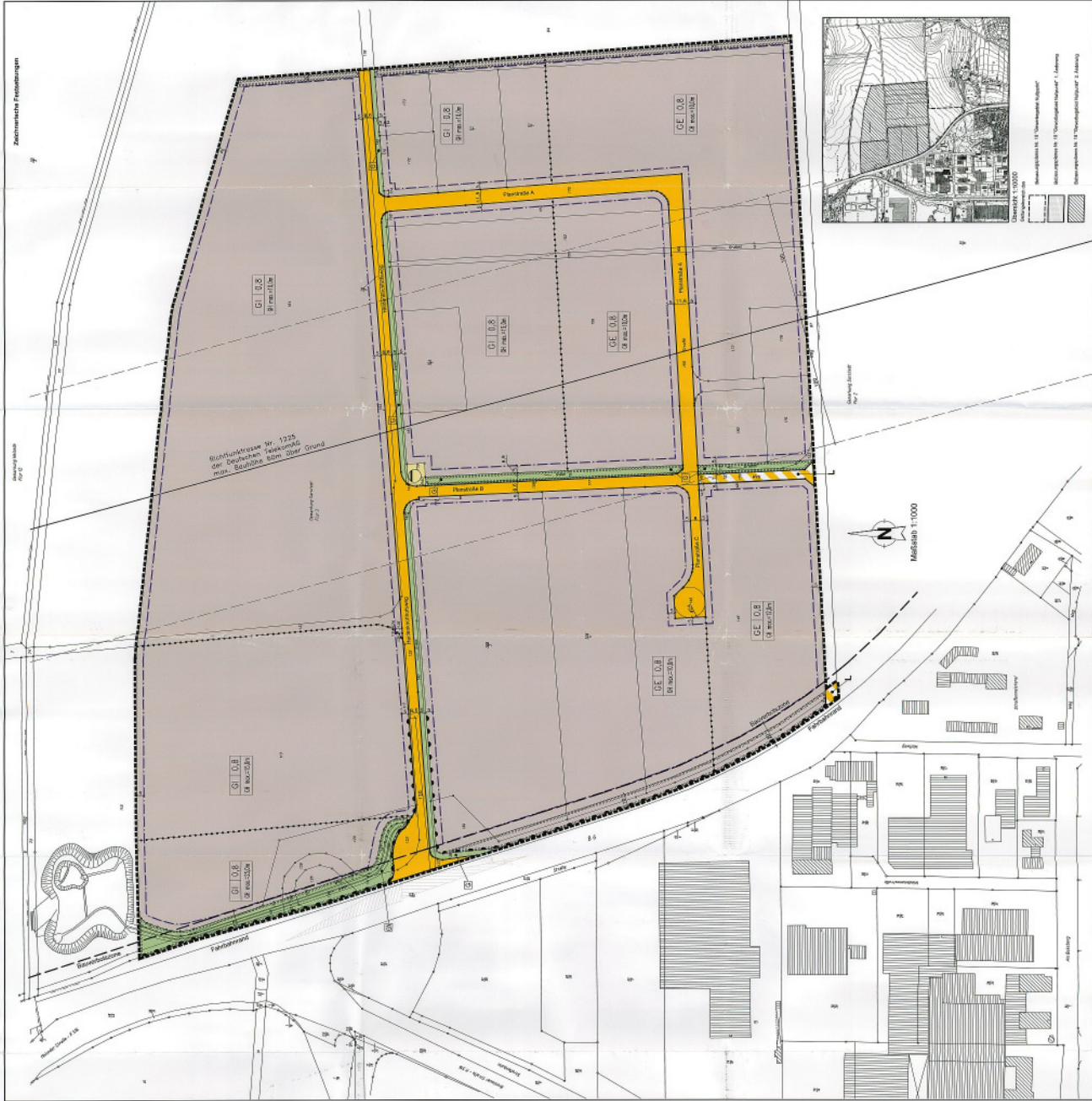
Planvermerk
 Der Bauantrag wurde am 11.07.2023 genehmigt. Die Genehmigung ist für die Dauer von 10 Jahren gültig.

Genehmigung
 Der Bauantrag wurde am 11.07.2023 genehmigt. Die Genehmigung ist für die Dauer von 10 Jahren gültig.

Abstimmung
 Der Bauantrag wurde am 11.07.2023 genehmigt. Die Genehmigung ist für die Dauer von 10 Jahren gültig.

Verfahrensverfahren
 Der Bauantrag wurde am 11.07.2023 genehmigt. Die Genehmigung ist für die Dauer von 10 Jahren gültig.

Genehmigung
 Der Bauantrag wurde am 11.07.2023 genehmigt. Die Genehmigung ist für die Dauer von 10 Jahren gültig.



Technische Festsetzungen (Baurecht 100)

1. Die Bauweise (Bauweise) wird durch die Bauweise (Bauweise) festgelegt. Die Bauweise (Bauweise) wird durch die Bauweise (Bauweise) festgelegt.
2. Die Bauweise (Bauweise) wird durch die Bauweise (Bauweise) festgelegt. Die Bauweise (Bauweise) wird durch die Bauweise (Bauweise) festgelegt.
3. Die Bauweise (Bauweise) wird durch die Bauweise (Bauweise) festgelegt. Die Bauweise (Bauweise) wird durch die Bauweise (Bauweise) festgelegt.
4. Die Bauweise (Bauweise) wird durch die Bauweise (Bauweise) festgelegt. Die Bauweise (Bauweise) wird durch die Bauweise (Bauweise) festgelegt.
5. Die Bauweise (Bauweise) wird durch die Bauweise (Bauweise) festgelegt. Die Bauweise (Bauweise) wird durch die Bauweise (Bauweise) festgelegt.
6. Die Bauweise (Bauweise) wird durch die Bauweise (Bauweise) festgelegt. Die Bauweise (Bauweise) wird durch die Bauweise (Bauweise) festgelegt.
7. Die Bauweise (Bauweise) wird durch die Bauweise (Bauweise) festgelegt. Die Bauweise (Bauweise) wird durch die Bauweise (Bauweise) festgelegt.
8. Die Bauweise (Bauweise) wird durch die Bauweise (Bauweise) festgelegt. Die Bauweise (Bauweise) wird durch die Bauweise (Bauweise) festgelegt.
9. Die Bauweise (Bauweise) wird durch die Bauweise (Bauweise) festgelegt. Die Bauweise (Bauweise) wird durch die Bauweise (Bauweise) festgelegt.
10. Die Bauweise (Bauweise) wird durch die Bauweise (Bauweise) festgelegt. Die Bauweise (Bauweise) wird durch die Bauweise (Bauweise) festgelegt.

Stadt Sarstedt Bebauungsplan Nr. 10 "Gewerbegebiet Nullpunkt"

2. Änderung

mit Teilanhebung des Bebauungsplans Nr. 10
gegenüber Nullpunkt und der 1. Änderung

Legende

- 1. Baulinien
- 2. Baulinien
- 3. Baulinien
- 4. Baulinien
- 5. Baulinien
- 6. Baulinien
- 7. Baulinien
- 8. Baulinien
- 9. Baulinien
- 10. Baulinien
- 11. Baulinien
- 12. Baulinien
- 13. Baulinien
- 14. Baulinien
- 15. Baulinien

Umschrift
Haupttitel

Umschrift
Haupttitel