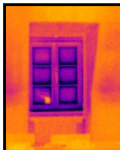


**Erarbeitung eines Klimaschutzkonzepts
für die Stadt Sarstedt:**

**CO₂-Minderungsstrategien - Handlungsfelder und Möglichkeiten
für Kommunen**

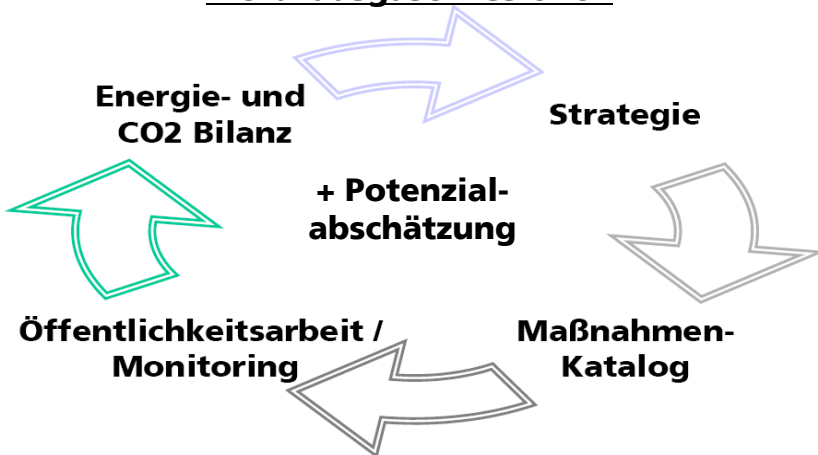
im Rahmen der Auftaktveranstaltung
am 20. August 2009

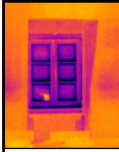
Dedo v. Krosigk
e4-Consult



Ablauf eines Klimaschutzkonzepts

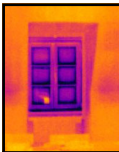
**Ziel: Senkung der
Treibhausgasemissionen**





Energie- und CO₂-Bilanz

- Bilanzierungsprogramm „ECO2Region“ des Klimabündnis
 - 1) Startbilanz auf Basis bundesdeutscher Mittelwerte
 - 2) Ergänzung mit lokalen Daten
- Datenbasis:
 - Abgabedaten EON-Avacon für Strom und Gas
 - Stromeinspeisung aus regenerativen Energien und BHKW
 - allg. statistische Daten, Literaturwerte und Abschätzungen
- Ergebnisse:
 - Energie- und CO₂-Bilanz
 - Differenzierung nach Energieträgern und Verbrauchssektoren
- Genauigkeit:
 - abhängig von Datenqualität
 - trotz punktueller Unschärfen ausreichend zur Identifikation von Aktionsfeldern und Strategien



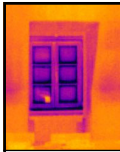
Einflussfaktoren

Abhängigkeit des Energieverbrauchs und der resultierenden Treibhausgasemissionen

Unterschiedliche Beeinflussbarkeit auf kommunaler Ebene:

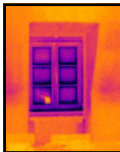
- Wirtschaftsstruktur
- Verkehrsaufkommen / modal split
- Verfügbarkeit und Nutzung der Endenergieträger
- **Strom-Mix**
- **Energieeffizienz bei Erzeugung und Verbrauch**
- Bevölkerungsentwicklung, Wirtschaftswachstum, Witterung
- indirekt: Gesetzgebung und Rahmenbedingungen auf Bundes- und Landesebene



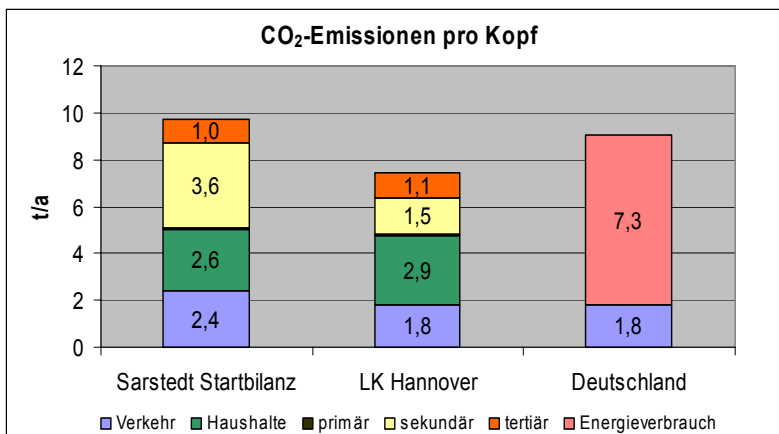


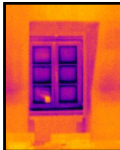
Strategie-Entwicklung

- Kriterien zur Identifikation von Handlungsfeldern:
 - Anteil von Energieträgern bzw. Sektoren am Verbrauch bzw. Emissionen
 - Absolutes bzw. prozentuales Sparpotenzial
 - Direkter bzw. mittelbarer Einfluss der Kommune
 - Möglicher Mobilisierungsgrad der Akteure
 - Kosten-Nutzen-Verhältnis
- Ansatzpunkte für Maßnahmenpakete:
 - Energiebereitstellung
 - Energieträger-Mix (Erdgas, Heizstrom, regenerative Energien)
 - Energienachfrage
 - Sanierung – Neubau – Beschaffungswesen
 - Investive Maßnahmen: Effizienzsteigerung, Kraft-Wärme-Kopplung
 - Nichtinvestive Maßnahmen: Information, Nutzerverhalten, Kaufverhalten



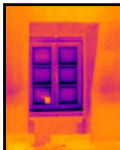
Vorläufige CO₂-Bilanz





Kennzahlen im Vergleich

	Sarstedt	LK Hannover	Deutschland
PV (W je EW)	10	6	64
Anteil an der Stromerzeugung			
Photovoltaik	0,2%	0,1%	0,6%
Windenergie	43%	12%	7%
Wasserkraft	2%	0%	3%
Biomasse	4%	0%	3%
Reg. Energien	49%	15%	15%



**Vielen Dank für Ihre
Aufmerksamkeit!**



Ingenieurbüro Dedo v. Krosigk
Walderseestraße 7
30163 Hannover
Tel. 0511 5194880
Fax 0511 5194881
info@e4-consult.de

